

# ZUBEHÖR

AUS EDELSTAHL

GRIFFE



**ANNA, Edelstahl**  
B 90 mm x H 290 mm



**ANDREA, Edelstahl**  
ANDREA 55: B 145 mm x H 530 mm  
ANDREA 80: B 145 mm x H 835 mm



**ANNIKA, Edelstahl**  
B 105 mm x H 330 mm



**ANTONIA, Edelstahl**  
B 100 mm x H 835 mm



**ARABELLA, Edelstahl**  
poliert und satiniert  
B 120 mm x H 320 mm



**BELINDA, Edelstahl**  
B 85 mm x H 340 mm



**BELLA, Edelstahl**  
B 62 mm x H 330 mm

## INFO

### Edelstahl

Ein echter High-Tech-Werkstoff mit besonderen ästhetischen Eigenschaften. Durch die Zugabe von Nickel, Chrom und Molybdän und einer genau dosierten Wärmebehandlung wird Stahl rostfrei und somit widerstandsfähig gegen äußere Einflüsse. Die Möglichkeiten der Oberflächenbehandlung wie polieren und mattieren unterstreichen den edlen Materialcharakter.

# ZUBEHÖR

AUS EDELSTAHL

GRIFFE



**CARINA, Edelstahl**  
poliert und satiniert  
B 130 mm x H 350 mm



**CORINNA, Edelstahl**  
B 655 mm x H 140 mm



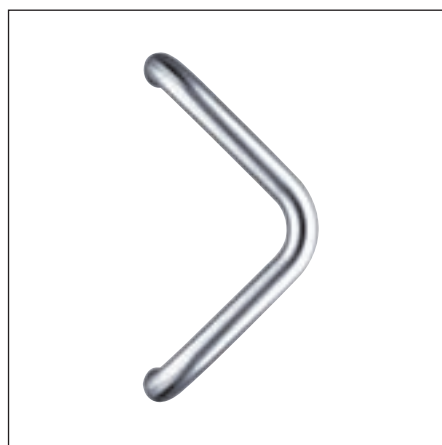
**CLARISSA, Edelstahl**  
poliert und satiniert  
B 205 mm x H 440 mm



**DORINA, Edelstahl**  
poliert und satiniert  
B 100 mm x H 350 mm



**DARIA, Edelstahl**  
poliert und satiniert  
B 125 mm x H 520 mm



**DORIS, Edelstahl**  
B 160 mm x H 330 mm



**ELISA, Edelstahl**  
poliert und satiniert  
B 125 mm x H 280 mm

# ZUBEHÖR

AUS EDELSTAHL

GRIFFE



**ELLA, Edelstahl**  
B 120 mm x H 310 mm



**FARINA, Edelstahl**  
poliert und satiniert  
B 170 mm x H 450 mm



**GERDA, Edelstahl**  
B 135 mm x H 405 mm



**ILKA, Edelstahl**  
B 185 mm x H 250 mm



**JETTE, Edelstahl**  
poliert und satiniert  
B 120 mm x H 320 mm



**JUSTINA, Edelstahl**  
poliert und satiniert  
B 65 mm x H 330 mm

## Kombinations-Tipp



**Innendrucker,**  
Edelstahl



**LEA,**  
Edelstahl  
poliert und  
satiniert

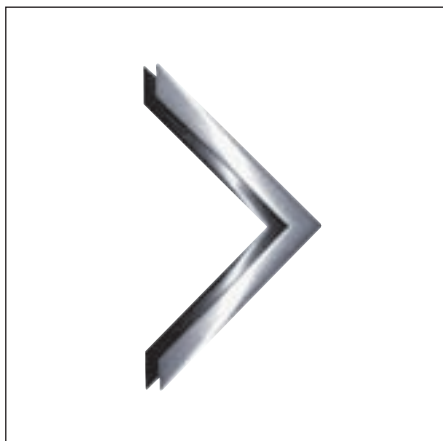


**BELINDA,**  
Edelstahl

# ZUBEHÖR

AUS EDELSTAHL

GRIFFE



**KATJA, Edelstahl**  
und schwarz eingefärbt  
B 175 mm x H 320 mm



**LINDON, Edelstahl**  
(nicht auf dem Türflügel montierbar), auch vertikal zu montieren  
LINDON 50: B 500 mm x H 40 mm, LINDON 80: B 800 mm x H 40 mm



**LARISSA, Edelstahl**  
B 230 mm x H 250 mm



**LEA, Edelstahl**  
poliert und satiniert  
B 115 mm x H 320 mm



**MAIKE, Edelstahl**  
B 70 mm x H 330 mm



**MAJA, Edelstahl**  
B 180 mm x H 180 mm



**MAREN, Edelstahl**  
B 110 mm x H 330 mm



**MARLIES, Edelstahl**  
B 105 mm x H 335 mm

# ZUBEHÖR

AUS EDELSTAHL

GRIFFE



**MAGIC, Edelstahl**  
Ø 30 mm  
Längen von 1000-1800 mm

**SARAH, Edelstahl**  
B 145 mm x H 1200 mm



**NOELLE, Edelstahl**  
B 100 mm x H 330 mm



**MERLE, Edelstahl**  
poliert und satiniert  
B 100 mm x H 330 mm



**ROMY, Edelstahl**  
Glas saphir matt  
B 70 mm x H 330 mm



**ROXY, Edelstahl**  
B 85 mm x H 315 mm



**STELLA, Edelstahl**  
poliert und satiniert  
B 90 mm x H 500 mm



**TILLA, Edelstahl**  
B 95 mm x H 330 mm

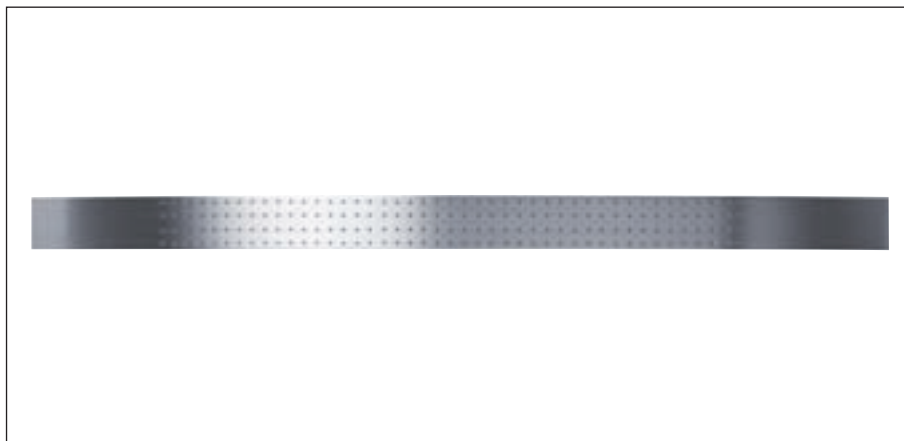


**MAHAL, außen Edelstahl, Mitte Alu**  
B 110 mm x H 420 mm

# ZUBEHÖR

AUS EDELSTAHL

GRIFFE, ROSETTEN



**TESSA, Edelstahl**

B 650 mm x H 40 mm

auch vertikal zu montieren

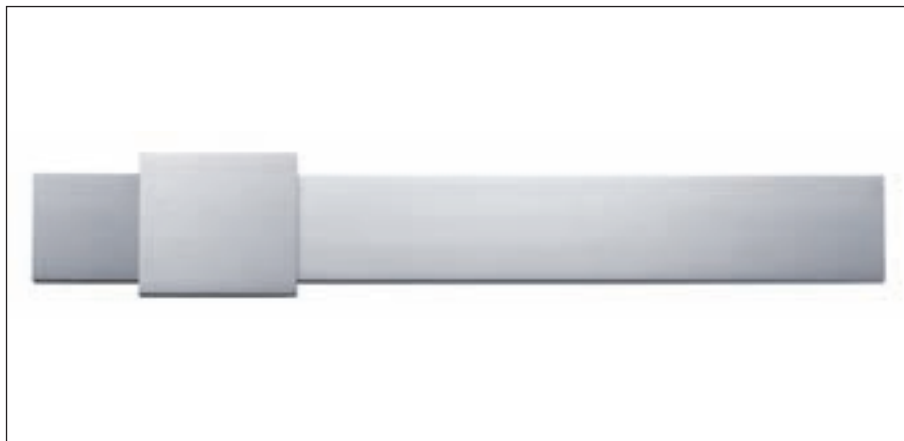
(nicht auf dem Türflügel montierbar)

ALUMINIUM



**LILLI, Aluminium**

B 150 mm x H 150 mm



**LINDA, Edelstahl**

B 650 mm x H 118 mm



**PZ-Sicherheitsrosette, Edelstahl**

Art.-Nr. 1049

B 30 mm x H 74 mm

Stärke 10 mm



**PZ-Sicherheitsrosette, Edelstahl**

Art.-Nr. 1062-01

mit Kernziehschutz,  
einstellbar von 8 - 15 mm

B 37 mm x H 74 mm, Stärke 14 mm



**PZ-Ringrosette, Edelstahl**

Art.-Nr. 1610

Ø 30 mm

speziell für flügelüberdeckende Füllungen

# ZUBEHÖR

AUS EDELSTAHL

INNENDRÜCKER, GARNITUREN



**ADINA, Edelstahl**  
Sicherheitsgarnitur  
B 37/105 mm x H 245 mm



**MARIE, Edelstahl**  
Sicherheitsgarnitur  
B 35/85 mm x H 245 mm



**SELECTA, Edelstahl**  
Sicherheitsgarnitur  
B 35/105 mm x H 245 mm



**Innendrücker Edelstahl**  
leicht gebogen  
Rosette Ø 55 mm

Art.-Nr. 1627

**Innendrücker Edelstahl**  
L-Form  
Rosette Ø 52 mm

Art.-Nr. 1628



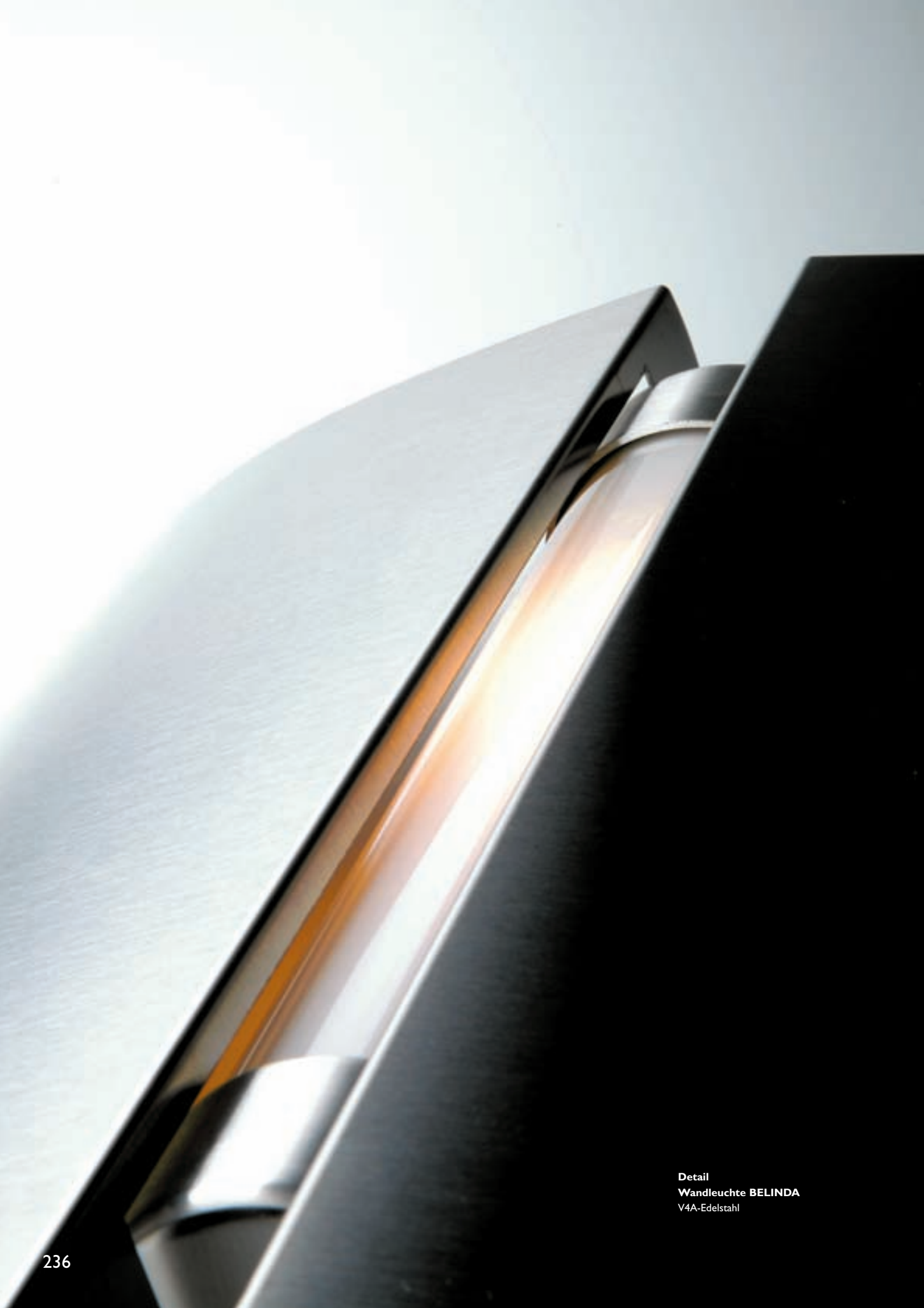
**Innendrücker, Edelstahl**  
B 35 mm x H 245 mm

Art.-Nr. 1048



**Innendrücker Edelstahl**  
L-Form  
Rosette B 30 mm x H 72 mm

Art.-Nr. 1626



Detail  
Wandleuchte BELINDA  
V4A-Edelstahl

# ZUBEHÖR

AUS EDELSTAHL  
WANDLEUCHTEN



**Wandleuchte BELINDA, V4A-Edelstahl**  
gebürstet, Glaszylinder innen mattiert, max. 40 W, E 14, IP 44  
B 314 mm x H 350 mm x T 100 mm



**Wandleuchte CONNY, Edelstahl**  
mit Opalglas, max. 20 W, E 27, IP 44  
B 85 mm x H 400 mm x T 200 mm



**Sensorleuchte INES, Edelstahl**  
mit Triopalglas, max. 100 W, E 27, IP 44  
B 210 mm x H 330 mm x T 110 mm



**Wandleuchte PIA, Edelstahl**  
mit Acrylglas, max. 2 x 60 W, E 27, IP 44  
B 165 mm x H 400 mm x T 90 mm



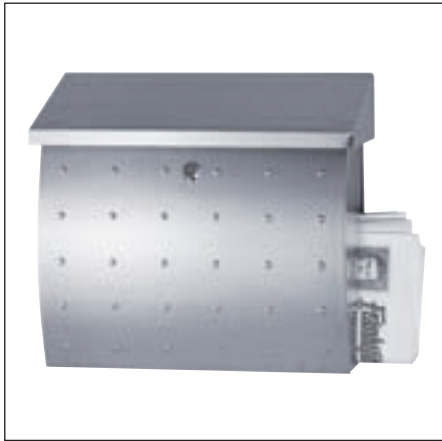
**Wandleuchte CONNY**

Seitenansicht

# ZUBEHÖR

AUS EDELSTAHL

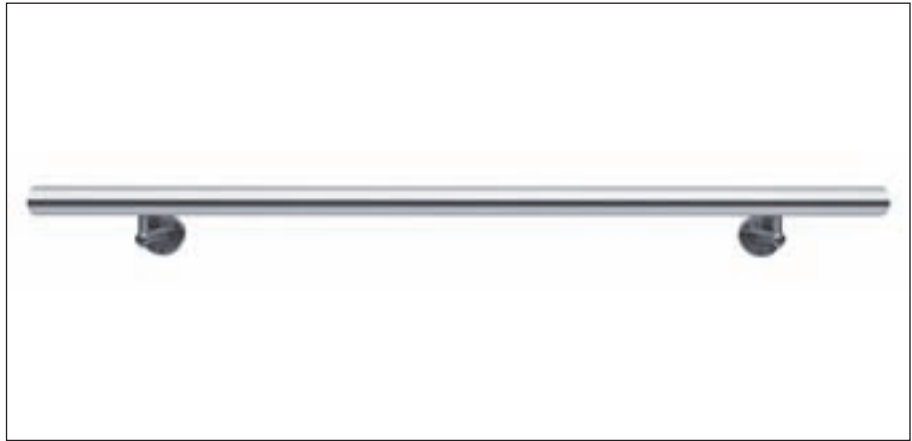
BRIEFKÄSTEN, HANDLAUF, HAUSNUMMER



**Briefkasten AIDA**

Edelstahl geschliffen

B 395 mm x H 330 mm x T 150 mm



**Handlauf, Edelstahl**

B 1000 mm

Art.-Nr. 1620

B 1200 mm

Art.-Nr. 1621

B 1500 mm

Art.-Nr. 1622



**Briefkasten BELINDA**

Edelstahl geschliffen

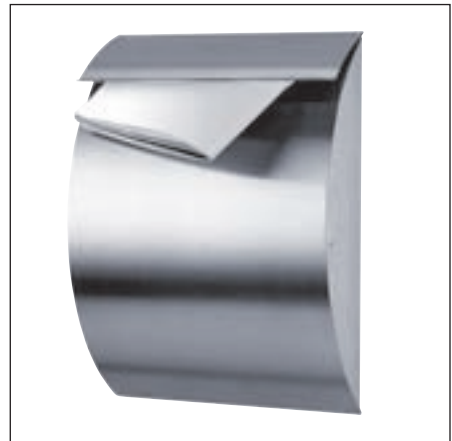
B 350 mm x H 485 mm x T 180 mm



**Briefkasten LINDON**

Edelstahl geschliffen, Acrylglas

B 400 mm x H 375 mm x T 130 mm



**Briefkasten ROXY**

Edelstahl geschliffen

B 320 mm x H 470 mm x T 130 mm



**Briefklappe GERDA**

Edelstahl geschliffen

B 346 mm x H 85 mm



**Briefklappe TILLA**

Edelstahl geschliffen

B 275 mm x H 82 mm



**Hausnummer,**

Edelstahl geschliffen

H ca. 150 mm

Art.-Nr. 1387

+ Kennziffer 0-9, a-z

# ZUBEHÖR

AUS EDELSTAHL

KLINGELN, TÜRKLOPFER

## TIPP

### Pflege allgemein

Nehmen Sie ein mit Wasser nur leicht befeuchtetes Microfasertuch, denn diese Tücher nehmen das Fett der Fingerspuren gut auf und hinterlassen fast keine Putzstreifen.

Bei stärkeren Verschmutzungen die Flächen mit einer sauberen Spülmittellösung oder einem Allzweckreiniger abreiben – anschließend mit einem nicht fuselnden Tuch nachtrocknen.

Bei Fettschmutz in die Reinigungslösung noch etwas Spiritus oder Isopropylalkohol geben.

Tipp: Wenn es mal schnell gehen soll, kann man die Flächen mit einem Fensterputzmittel besprühen und dann trockenreiben.

### Hartnäckiger Schmutz und Verkrustungen:

Auf keinen Fall Scheuerpulver nehmen oder andere stark schleifende Mittel. Es entstehen feinste Kratzer, die bei schräg auffallendem Licht sichtbar werden.

Reinigen Sie gebürstete und geschliffene Edelstahloberflächen immer mit der Schliffrichtung.

Stahlwolle darf ebenfalls nie verwendet werden. Für hartnäckigere Verschmutzungen können „eisenfreie“ Reinigungsschwämme verwendet werden.

Benutzt man nicht eisenfreie Utensilien zum Reinigen, können sich rostende Fremdeisenpartikel lösen, die sich auf dem rostfreien Edelstahl festsetzen.

Dieser Fremdstoff lässt sich nur mühsam entfernen und greift die Passivschicht des Edelstahls an.

Verwenden Sie für die Reinigung ein feuchtes Tuch oder Leder.

### Edelstahl-Pflegespray:

**OBUK** Edelstahl-Pflegespray wurde speziell für Reinigung, Pflege und Schutz von matten und polierten Edelstahlfächern im Innen- und Außenbereich entwickelt. Wirkt antistatisch.

### Anwendungsgebiete:

- entfernt und verhindert Fingerabdrücke
- entfernt Schmierfilme
- reinigt streifenfrei auch größere Flächen
- lässt behandelte Flächen wie neu wirken

**OBUK** Edelstahl-Pflegespray hinterlässt einen langanhaltenden Schutzfilm, wodurch Wasser abperlt und das erneute Anhaften von Schmutz verhindert wird.

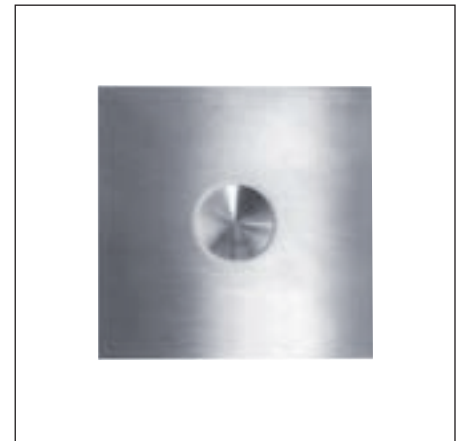


**Edelstahl-Pflegespray**  
Art.-Nr. 21



**Klingel, Edelstahl**  
B 80 mm x H 80 mm

Art.-Nr. 1270



**Klingel, Edelstahl**  
mit versenktem Taster  
B 90 mm x H 90 mm

Art.-Nr. 1285



**Klingel, Edelstahl**  
Ø 70 mm

Art.-Nr. 1383



**Klingel, Edelstahl**  
mit Namensschild  
B 110 mm x H 60 mm

Art.-Nr. 1384



**Türklopfer**  
Edelstahl geschliffen  
B 87 mm x H 155 mm

Art.-Nr. 1204



**Frontplatte für Gegensprechanlage, Edelstahl**  
mit Klingel und Namensschild, B 120 mm x H 160 mm

Art.-Nr. 1611

Detail Griff ULLA  
Messing brüniert



# ZUBEHÖR

AUS MESSING BRÜNIERT

GRIFFE, KLINGELN, ROSETTEN USW.



**LENA, Messing brüniert**  
bedingt wetterbeständig  
B 60 mm x H 295 mm



**ULLA, Messing brüniert**  
bedingt wetterbeständig  
B 60 mm x H 290 mm



**Klingel, Messing brüniert**  
bedingt wetterbeständig  
B 120 mm x H 63 mm

Art.-Nr. 1131



**Innendrücker, Messing brüniert**  
bedingt wetterbeständig  
B 45 mm x H 240 mm  
Stärke 10 mm

Art.-Nr. 1011



**Hausnummer, Messing brüniert**  
bedingt wetterbeständig  
H ca. 120 mm

Art.-Nr. 1135

+ Kennziffer 0-9, a-b-c



**Briefklappe MONIKA**  
Messing brüniert, bedingt wetterbeständig  
B 310 mm x H 75 mm



**Türklopfers Löwenkopf, Messing brüniert**  
Art.-Nr. 1200  
bedingt wetterbeständig  
B 105 mm x H 160 mm



**PZ-Sicherheitsrosette**  
Messing brüniert, bedingt wetterbeständig  
mit Kernziehschutz  
B 30 mm x H 70 mm, Stärke 10 mm

Art.-Nr. 1016



**PZ-Sicherheitsrosette**  
Messing brüniert, bedingt wetterbeständig  
B 30 mm x H 70 mm, Stärke 10 mm

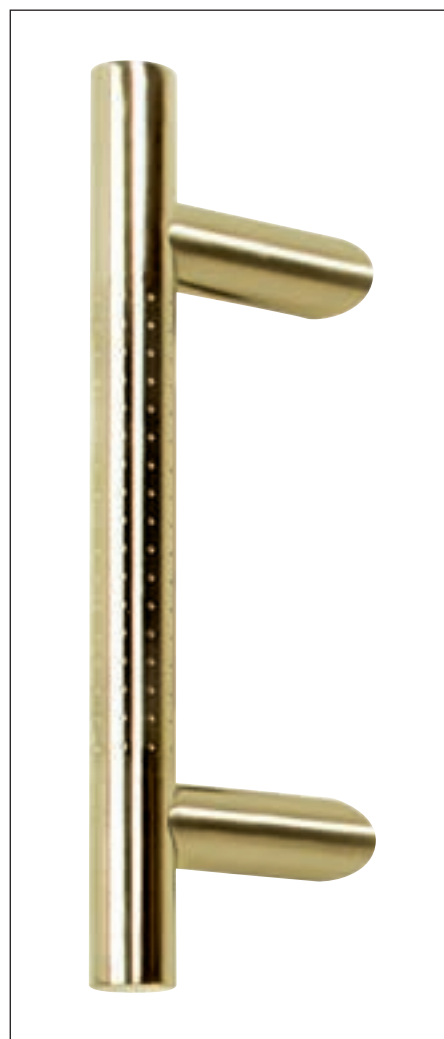
Art.-Nr. 1014

# ZUBEHÖR

AUS MESSING



**JULIANA, Messing poliert**  
PVD-beschichtet  
B 90 mm x H 380 mm



**HANNAH, Messing poliert**  
PVD-beschichtet  
B 100 mm x H 330 mm

## INFO

### Das spricht für eine PVD-Beschichtung:

- extrem harte Oberfläche
- hohe Abriebfestigkeit
- kratzfest
- korrosionsbeständig
- nickelfrei
- antiallergisch
- umweltfreundliches  
High-Tech Beschichtungsverfahren

# ZUBEHÖR

AUS MESSING

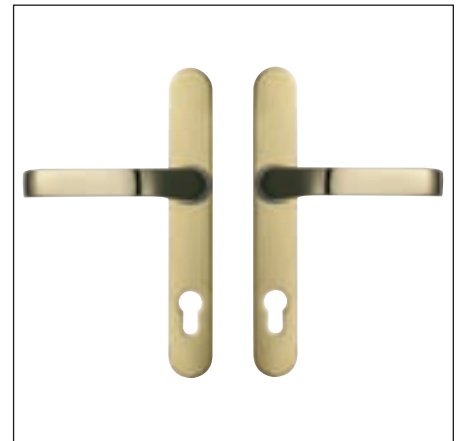
GRIFFE, INNENDRÜCKER, GARNITUREN USW.



**SUSANNE, Messing poliert**  
PVD-beschichtet  
B 80 mm x H 295 mm



**ADINA, Messing poliert**  
PVD-beschichtet  
Sicherheitsgarnitur  
B 37/85 mm x H 245 mm, Stärke 10 mm



**ELA, Messing poliert**  
PVD-beschichtet  
Sicherheitsgarnitur  
B 35/155 mm x H 245 mm, Stärke 10 mm



**Klingel, Messing poliert**  
PVD-beschichtet  
Ø 90 mm

Art.-Nr. 1128



**PZ-Sicherheitsrosette, Messing poliert, PVD-beschichtet**  
B 30 mm x H 70 mm, Stärke 10 mm

Art.-Nr. 1030



**PZ-Sicherheitsrosette, Messing poliert, PVD-beschichtet**  
mit Kernziehschutz, einstellbar von 8 - 15 mm  
B 37 mm x H 74 mm, Stärke 14 mm

Art.-Nr. 1030-01

## Kombinations-Tipp



**ELA,**  
Messing/PVD



**PZ-Sicherheitsrosette,**  
Messing/PVD



**HANNAH,**  
Messing/PVD



**Klingel,**  
Messing/PVD



**Detail Griff MARLENE**  
Bronzeguss/Edelstahl

# ZUBEHÖR

AUS BRONZE

GRIFFE



**ASTRID, Bronzeguss**  
B 75 mm x H 315 mm



**CAPELLA, Bronzeguss**  
B 85 mm x H 280 mm



**CLARA, Bronzeguss**  
B 75 mm x H 230 mm



**INGE, Bronzeguss**  
B 80 mm x H 210 mm



**KIRA, Bronzeguss**  
B 95 mm x H 220 mm



**LAURA, Bronzeguss**  
B 80 mm x H 330 mm

## INFO

### Bronze

Diese Legierung aus Kupfer und Zinn ist seit dem dritten Jahrtausend v. Chr. bekannt. Das Material wurde schon immer für die Herstellung von Kunstgegenständen, Ehreenauszeichnungen, Denkmälern, Skulpturen und Medaillen verwendet. Auch in der Musik spielt Bronze eine Rolle, so sind etwa Schlagzeugbecken aus Bronze. Bronze ist sehr witterungsbeständig und damit hervorragend für die Außenanwendung geeignet. Das Material dunkelt im Laufe der Zeit etwas nach und bildet eine natürliche Patina.

# ZUBEHÖR

AUS BRONZE

GRIFFE



**MARLENE, Bronzeguss mit Edelstahl**  
B 75 mm x H 280 mm



**NICOLE, Bronzeguss**  
B 80 mm x H 250 mm



**PIA, Bronzeguss mit Edelstahl**  
B 125 mm x H 380 mm

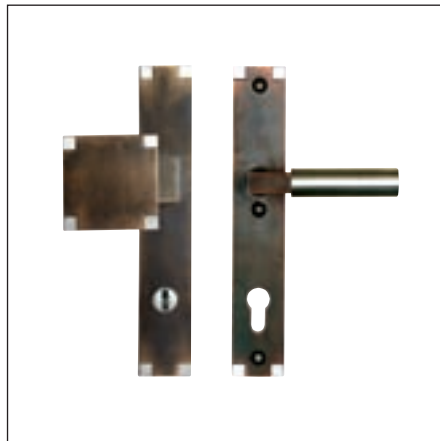


**STEFFI, Bronzeguss**  
B 110 mm x H 290 mm

# ZUBEHÖR

AUS BRONZE

INNENDRÜCKER, DRÜCKERGARNITUREN



**PEGGY, Bronze patiniert**  
mit Edelstahl, Sicherheitsgarnitur  
B 40/100 mm x H 240 mm, Stärke 11 mm



**SELECTA, Bronze**  
Sicherheitsgarnitur  
B 40/115 mm x H 265 mm, Stärke 12 mm



**SOLITÄR, Bronze**  
Sicherheitsgarnitur  
B 40/130 mm x H 265 mm, Stärke 12 mm

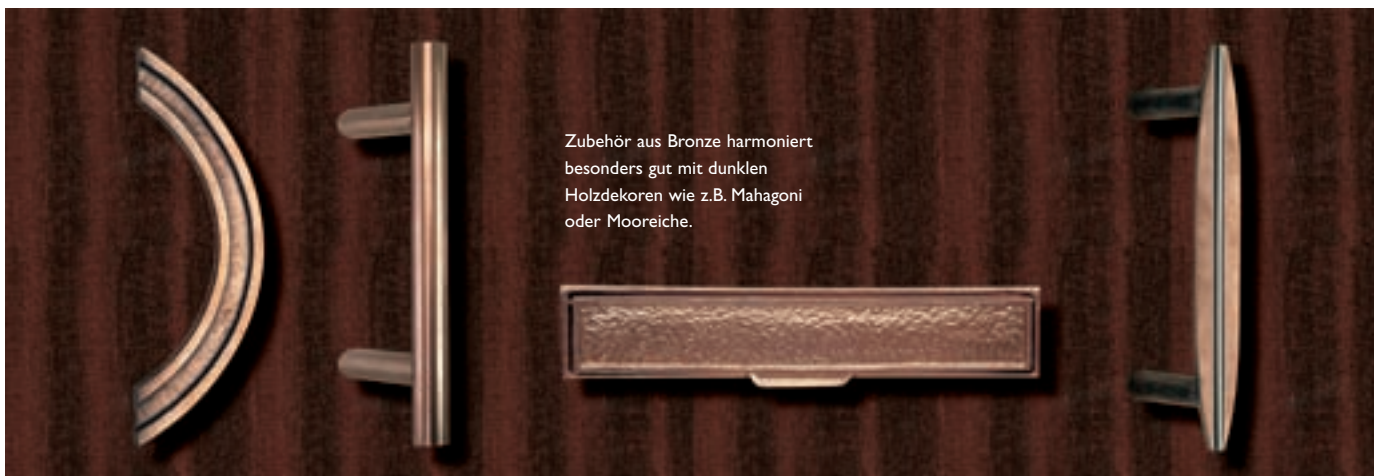


**DIAGONALE, Bronze**  
Sicherheitsgarnitur  
B 40/120 mm x H 265 mm, Stärke 12 mm

**Innendrücker, Bronzeguss**  
B 42/125 mm x H 235 mm, Stärke 7 mm

Art.-Nr. 1061

## Kombinations-Beispiel



# ZUBEHÖR

AUS BRONZE

ROSETTEN, KLINGELN, USW.



**PZ-Sicherheitsrosette, Bronzeguss** Art.-Nr. 1063  
mit Kernziehschutz  
B 30 mm x H 65 mm, Stärke 10 mm



**PZ-Sicherheitsrosette, Bronzeguss** Art.-Nr. 1064  
B 30 mm x H 68 mm, Stärke 10 mm



**Briefklappe INGE, Bronzeguss**  
B 340 mm x H 68 mm



**Klingel, Bronzeguss** Art.-Nr. 1160  
Ø 65 mm



**Klingel, Bronzeguss** Art.-Nr. 1161  
B 95 mm x H 40 mm



**Wandleuchte MARIE, Bronzeguss**  
Echtglas, max. 60 VV, E 27, IP 44  
B 210 mm x H 360 mm x T 270 mm



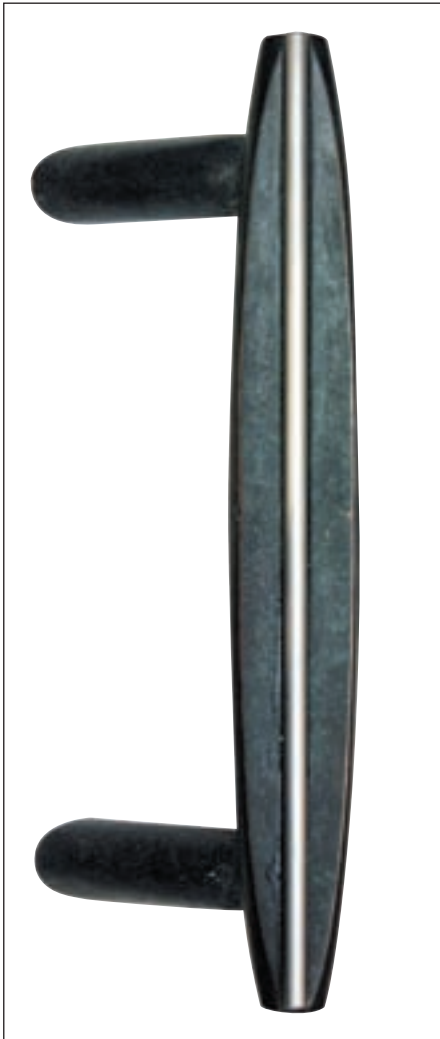
**Hausnummer, Bronzeguss** Art.-Nr. 1165  
H ca. 120 mm  
+ Kennziffer 0-9, a, b, c



**Löwenkopf, Bronzeguss** Art.-Nr. 1250  
B 105 mm x H 160 mm

# ZUBEHÖR

AUS BRONZE GRÜN-BLAU PATINA  
GRIFFE, INNENDRÜCKER, KLINGEL USW.



**NADJA, Bronze-grün-blau Patina mit Edelstahl**  
B 75 mm x H 280 mm



**Hausnummer, Bronze-grün-blau Patina**  
H ca. 150 mm

Art.-Nr. 1235  
+ Kennziffer 0-9, a, b, c



**Klingel, Bronze-grün-blau Patina mit Edelstahl**  
B 135 mm x H 80 mm

Art.-Nr. 1236



**Innendrücker, Bronze-grün-blau Patina mit Edelstahl**  
B 35/125 mm x H 240 mm, Stärke 10 mm

Art.-Nr. 1237

**Briefklappe NADJA, Bronze-grün-blau Patina mit Edelstahl**  
B 345 mm x H 63 mm



**PZ-Sicherheitsrosette, Bronze-grün-blau Patina**  
B 28 mm x H 68 mm, Stärke 10 mm

Art.-Nr. 1233

# ZUBEHÖR

WEIß

INNENDRÜCKER, GARNITUREN



**Innendrucker FREYA, weiß**  
B 37/155 mm x H 245 mm, Stärke 10 mm



**ADINA, weiß**  
Sicherheitsgarnitur  
B 37/85 mm x H 245 mm, Stärke 10 mm



**MARIE, weiß**  
Sicherheitsgarnitur  
B 35/85 mm x H 245 mm, Stärke 10 mm

# ZUBEHÖR

WEIß

GRIFFE, BRIEFKÄSTEN, USW.



**Briefkasten LILLI, weiß**  
B 400 mm x H 380 mm x T 180 mm



**Klingel, weiß**  
B 120 mm x H 63 mm

Art.-Nr. 1183

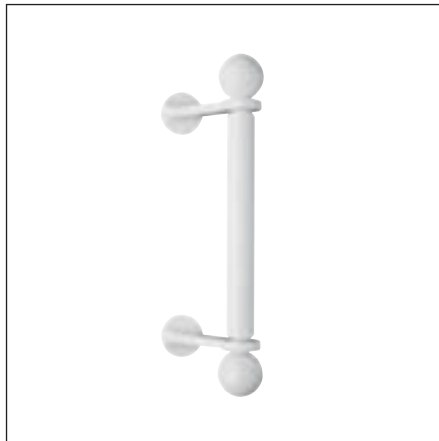


**Hausnummer, modern, weiß**  
H ca. 135 mm

Art.-Nr. 1136  
+ Kennziffer 0-9, a-d



**TINA, weiß**  
B 160 mm x H 330 mm



**VANESSA, weiß**  
B 90 mm x H 310 mm



**Briefeinwurf, weiß**  
B 275 mm x H 83 mm

Art.-Nr. 1108



**PZ-Sicherheitsrosette, weiß**  
mit Kernziehschutz,  
einstellbar von 8 - 15 mm  
B 37 mm x H 74 mm, Stärke 14 mm

Art.-Nr. 1018-01



**PZ-Sicherheitsrosette, weiß**  
B 30 mm x H 70 mm, Stärke 10 mm

Art.-Nr. 1019



**Wandleuchte MARIE, weiß**  
Bronzeguss, Echtglas, max. 60 W, E 27, IP 44  
B 210 mm x H 360 mm x T 270 mm



#### Vordächer aus Edelstahl und Glas

Stahl und Glas sind die Materialien moderner Architektur schlechthin.

Im Zubehör- und Veredelungsbereich setzen wir daher schon lange auf die Kombination von Edelstahl und Glas.

Ein ganz besonderes Glanzstück ist das neue Vordach **SERA**, gefertigt aus Glas, Edelstahl und Aluminium mit stilvoll integrierter I I W Kompaktleuchtstoffröhre. Beschichtet in RAL 7016. Ein gelungenes Beispiel für das Zusammenspiel von Form und Funktion im Eingangsbereich.



- 1 Vordach **SERA**  
Glas/Aluminium/Edelstahl
- 2 Vordach **FANGOR**  
Glas/Edelstahl
- 3 Vordach **ROYAL**  
Glas/Edelstahl
- 4 Vordach **ACHAT**  
Glas/Edelstahl

1

# VORDÄCHER

AUS EDELSTAHL



Vordach ROYAL



Vordach ACHAT



Handlauf, Edelstahl	B 1000 mm	Art.-Nr. 1620
	B 1200 mm	Art.-Nr. 1621
	B 1500 mm	Art.-Nr. 1622

## Materialien

Die Eindeckung besteht aus Verbundsicherheitsglas (VSG) zusammengesetzt aus 2fach teilvorgespanntem Glas (TVG) gemäß den allgemeinen Bauvorschriften. Getragen werden unsere Vordächer von extravaganteren, massiven Edelstahl-Konstruktionen. Die soliden und stabilen Konstruktionen werben Ihren Hauseingang optisch auf und sorgen gleichzeitig für einen optimalen Wetterschutz. Wählen Sie Ihr exklusives Vordachdesign und die Glasvariante, die dazu passt.





1

# VORDÄCHER

AUS ALUMINIUM



## Gut verarbeitet sieht gut aus

Vordächer schützen nicht nur den Menschen, sondern auch die Tür – weniger Regenwasser, weniger Schmutz.

Aluminium-Vordächer überzeugen durch klare geometrische Grundformen und die perfekt verarbeiteten Details.

Das Acrylglas wird beidseitig in Keildichtungen gelagert und garantiert eine hohe Elastizität und Dichtheit. Unsere Vordächer verfügen über eine integrierte Regenrinne, und die Entwässerung erfolgt über Wasserspeicher. Die Platzierung der Wasserspeicher erfolgt nach Ihren Angaben bzw. den örtlichen Gegebenheiten.

## Sämtliche RAL-Farben sind lieferbar!

Passend zum Hausanstrich oder als Kontrast – lassen Sie Ihrer Phantasie freien Lauf und machen Sie aus Ihrem Eingang Ihre Visitenkarte.

Unsere Spezialisten beraten und informieren Sie gern.

### 1 Vordach CORVUS

Aluminium

### 2 Vordach GEMINI

Aluminium

### 3 Vordach MAGIC

Aluminium

### 4 Vordach LEOS

Aluminium

